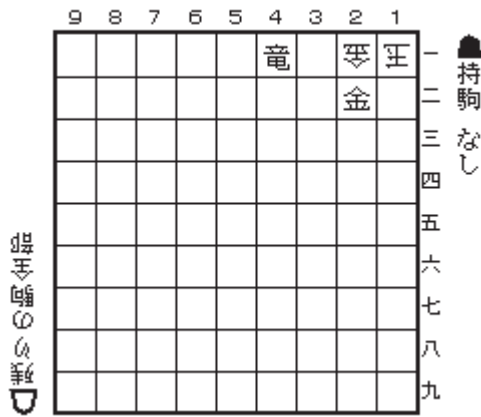


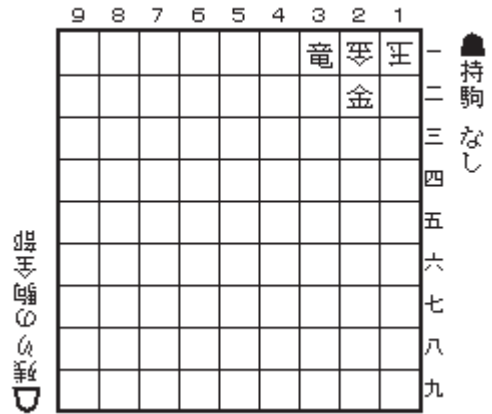
# Text.B 一間竜とその他の違い

- A 竜と玉の間が一マスの時  
斜め上から打った駒を  
相手は取ることができない。
- B 一マス以上はなれていると  
玉で取られてしまう。
- C 飛車のときも駒を取られて  
しまう。

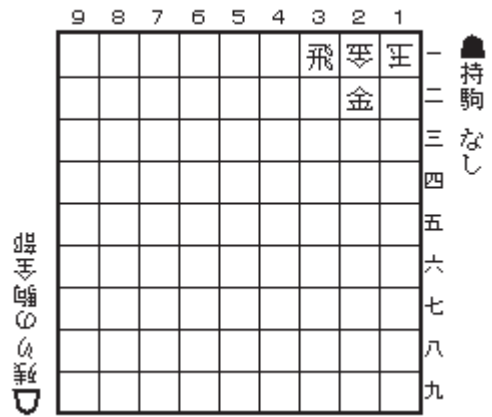
B



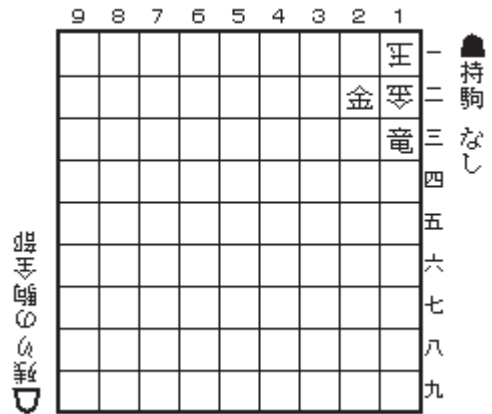
A



C



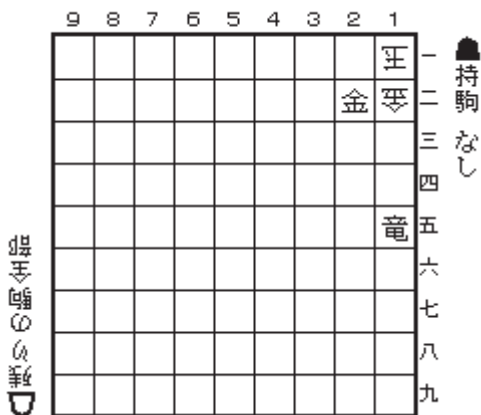
D



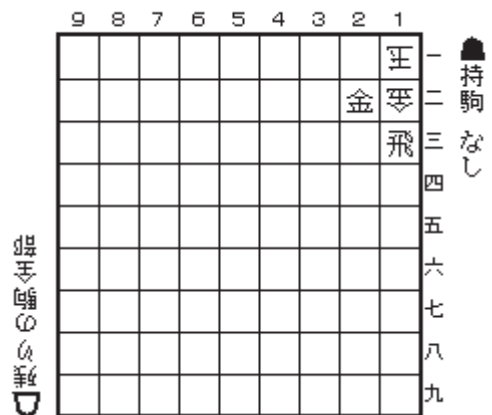
縦の場合

- D Aと同じく駒を取ることが  
できない。
- E Bと同じ
- F Cと同じ

E



F



# Text.19 詰将棋 (特殊④)

