

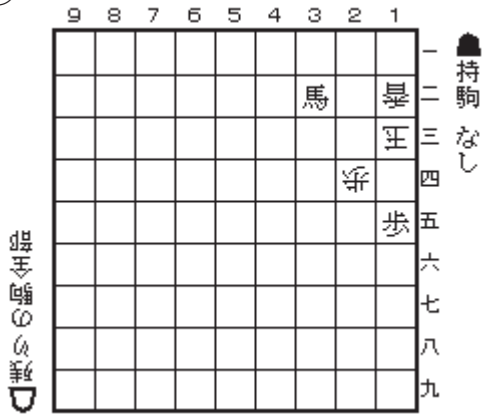
Text.15 打ち歩詰めと突き歩詰め

打ち歩詰めとは 持ち駒の歩を 打って 相手の王様を詰ますこと
 突き歩詰めとは 盤の上の歩を 動かして 相手の王様を詰ますこと

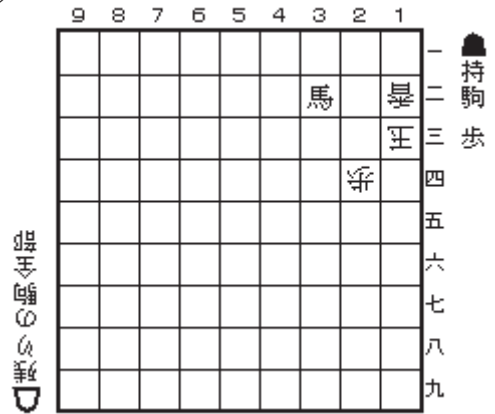
打ち歩詰めは反則なのでしてはいけません

【問題1】 どちらが打ち歩詰めでしょう？

①

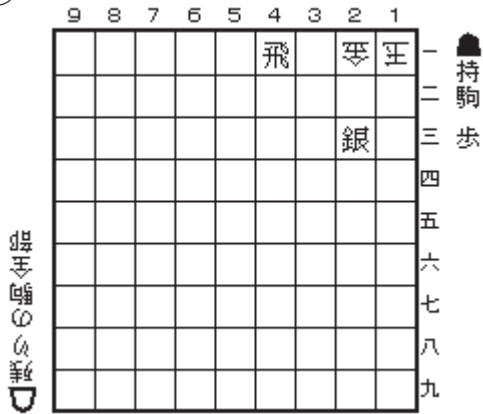


②

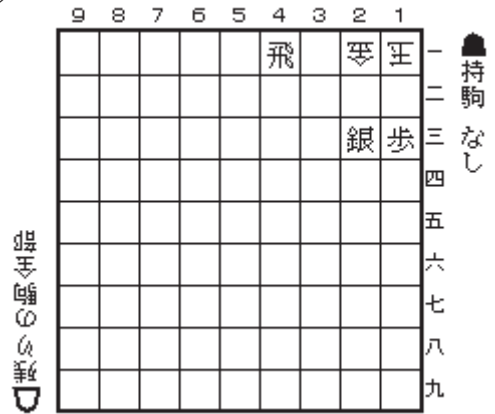


【問題2】 どちらが打ち歩詰めでしょう？

①

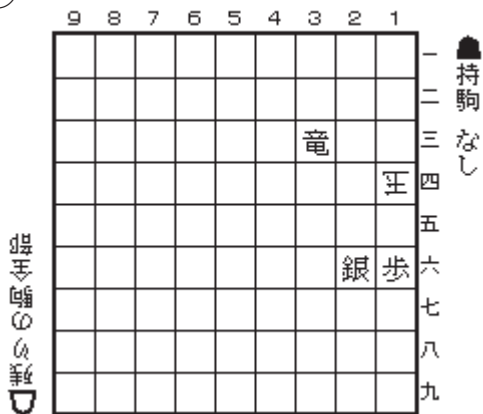


②



【問題3】 どちらが打ち歩詰めでしょう？

①



②

